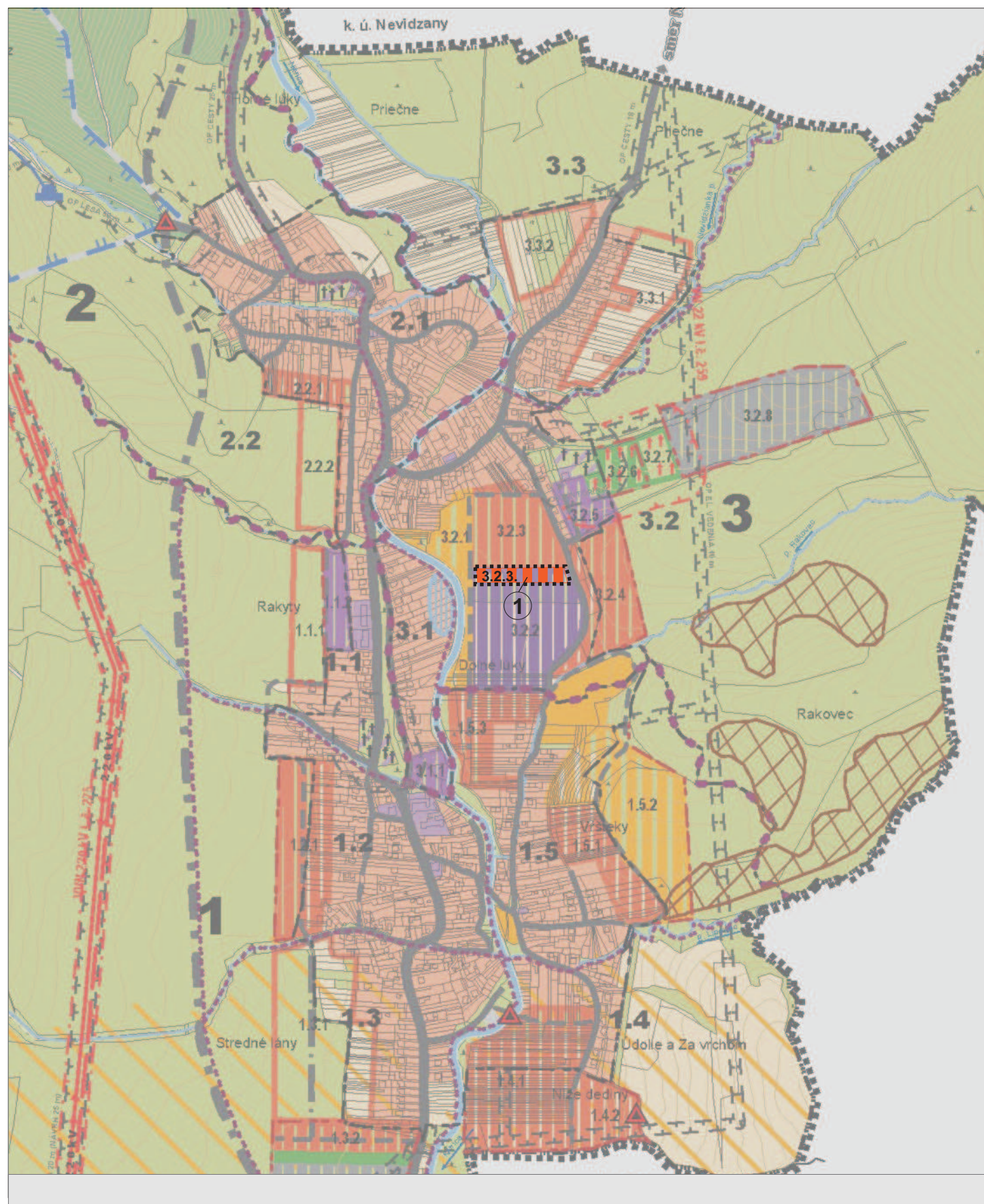




Zmena a doplnok č.1 Územného plánu obce Liešťany /ZaD č.1/

PRIESTOROVÉ USPORIADANIE A FUNKČNÉ VYUŽITIE ÚZEMIA ZaD č.1



LEGENDA ZaD č.1

STAV NÁVRH VÝHLAD

□ ■ ■ ■ ■ □ HRANICA RIEŠENÉHO ÚZEMIA

□ 3.2.3. □ OZNAČENIE FUNKČNO PRIESTOROVÉHO BLOKU ROZVOJOVEJ LOKALITY

□ ① □ ÚZEMIE RIEŠENÉ ZaD č.1

□ ▨ □ OBYTNÉ ÚZEMIE - PLOCHY RODINNÝCH DOMOV

	VÝKRES č. 2A	MIERKA 1:10 000		
--	------------------------	--------------------	--	--

Spracovateľ ÚPD: Ing. arch. Marián Antal, autorizovaný architekt 0900 AA
Bratislava 1767/36, 018 41 Dubnica nad Váhom

Riešiteľský kolektív: Ing. arch. Marián Antal, Ing. arch. Simona Antalová,
Marta Kučerová

OBSTARÁVATEĽ : OBEC LIEŠŤANY

ETAPA: návrh na prerokovanie
DÁTUM SPRAC. : marec 2015



Zmena a doplnok č.1
Územného plánu obce Liešťany / ZaD č.1 /